

4 路隔离语音控制器说明书 V1.1

(型号: YU-04)

(USB 口下载)

秦皇岛千目电子有限公司

电话: 0335-7662509

传真: 0335-3250825

秦皇岛千目电子有限公司

<http://www.qm999.cn/>

1. 产品特性.....	2
2. 产品图片、接口介绍.....	2
2.1 产品外形和接口图片.....	2
2.2 接口.....	3
2.3 产品尺寸图.....	3
3. 语音录制过程.....	3
3.1 音频准备.....	3
3.2 录音下载.....	4
3.2.1 驱动安装.....	4
3.2.2 连接设备.....	5
3.3.3 录音.....	5
3.3 参数设置.....	6
3.3.1 统一设置.....	6
3.3.2 分路设置.....	7
4. 控制方式.....	7
4.1 开关控制-4 路开关.....	7
4.2 控制方式.....	8
5. 技术支持及联系方式.....	8

语音控制器说明书

(型号: YU-04)

YU-04 语音模块是秦皇岛千目电子有限公司 2015 年全新工业级产品。具有价格低、稳定可靠、可重复录音、开关触点控制、体积小、音频下载方便等特点。通过 4 组触点控制语音播放。

主要应用范围：安防工程、报警提示、产品扩展语音功能等。

1. 产品特性

- 板载功放模块，最高可输出功率达 10w，声音响亮。
- 全新电路设计，抗干扰能力强。
- USB 口下载语音，音频更换更方便。
- WAV 音频格式，音频录制时间可达 24 分钟。
- 板载音量调节，根据实际需要调节音量大小。
- 全新音频播放控制算法，音质更好。
- 4 组触点控制，可接入常开、常闭触点控制，控制方便。
- 板载 FLASH 存储，成本低、可靠性更好。
- 性能参数

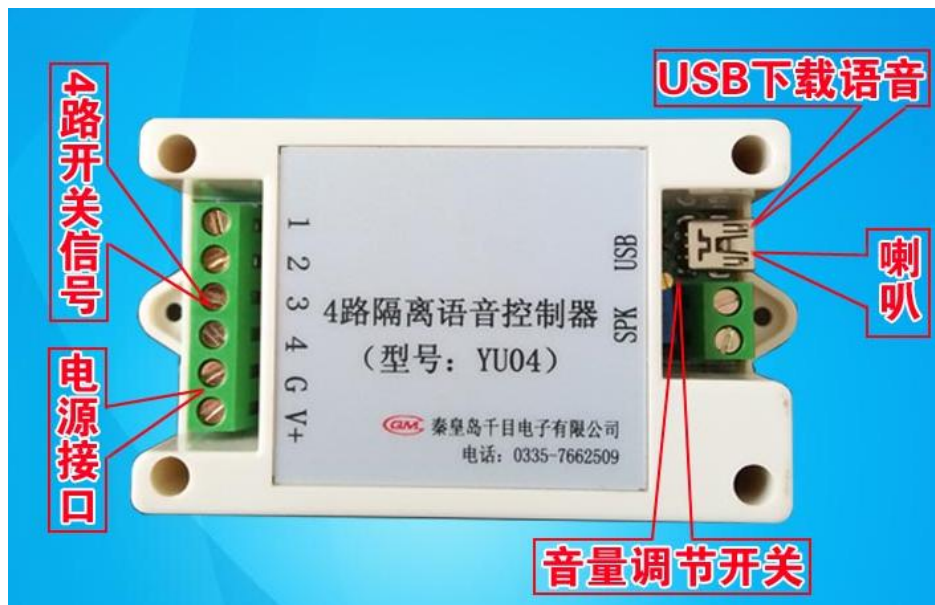
工作电源电压：直流 12V

工作温度：-20~85 °C

音频输出功率： 8 欧 10W

2. 产品图片、接口介绍

2.1 产品外形和接口图片



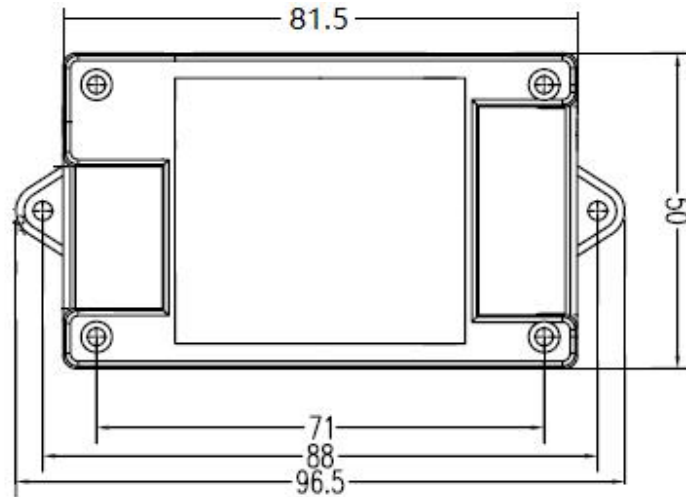
2.2 接口

- ◆ 电源接口：工业电源接口，可接入 12V 直流电源。
端子 V+：接直流电的正极。 端子 G：接直流电的负极。
- ◆ 音量调节旋钮：可以调节声音大小。
音量调节旋钮顺时针旋转是减小音量，如果声音减小不明显请多旋转几圈。
- ◆ SPK：声音输出接口，直接接无源喇叭，播放语音。
- ◆ USB：通过 USB 口下载语音，音频更换更方便。
- ◆ 输入 1-4：为 4 路输入信号。与 V+ 短接就可以触发对应的语言播放。

2.3 产品尺寸图

标注单位：（毫米）

长*宽*高：81.5*50*31.4（长度不包含两侧安装耳朵）



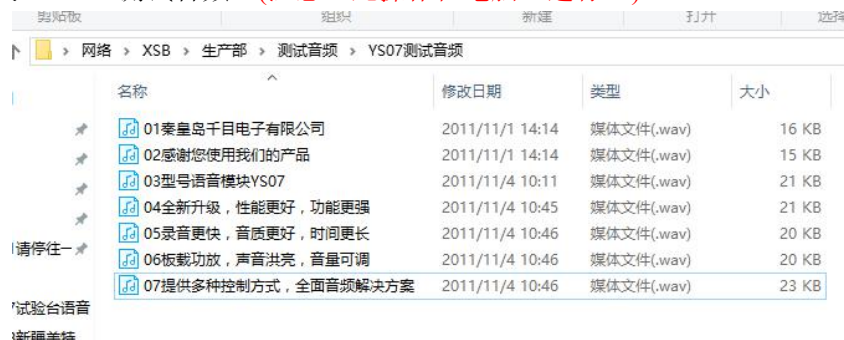
3. 语音录制过程

3.1 音频准备

通过我司免费提供的“音频合成软件”把文字信息转换为WAV 格式语音信息存储到电脑。具体操作请参考《语音合成说明》文档。

本模块使用【IMA ADPCM 11.025KHZ 4 位单声道】格式的wav 文件，其他格式不能识别。具体操作请参考《音频转wav格式说明》文档。

将需要下载的 wav 文件，按文件名排序，并且复制到一个文件夹下。如下图示：
文件夹：YS07 测试音频（注意：此操作在电脑上进行。）



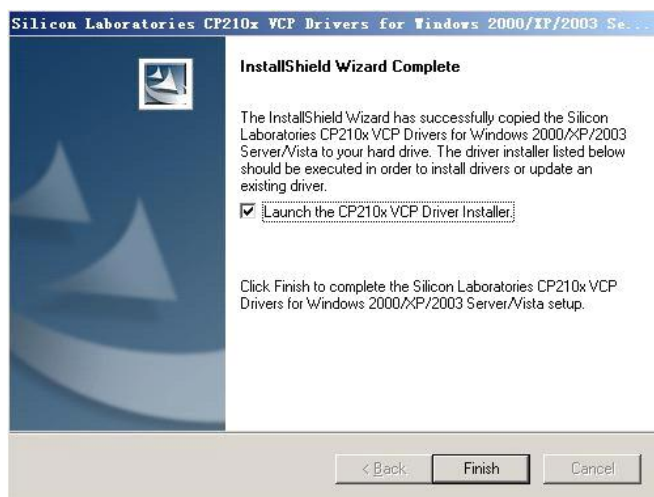
3.2 录音下载

3.2.1 驱动安装

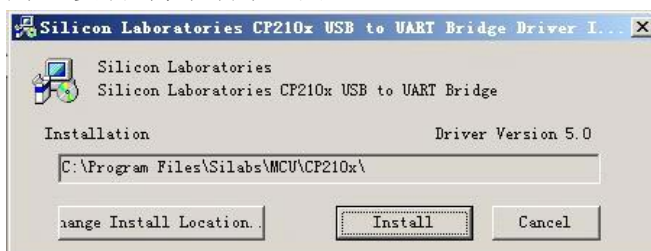
1. 打开驱动：在光盘USBdriver目录中，找到并运行安装文件。



2. 运行安装：运行到下图，选择上launch the CP210X VCP Driver Installer.前面的勾。



3. 选择安装目录：安装到默认目录，点Install。



4. 安装完成：安装完驱动后插入转换器，设备管理器中会找到 USB 设备。（COM3）

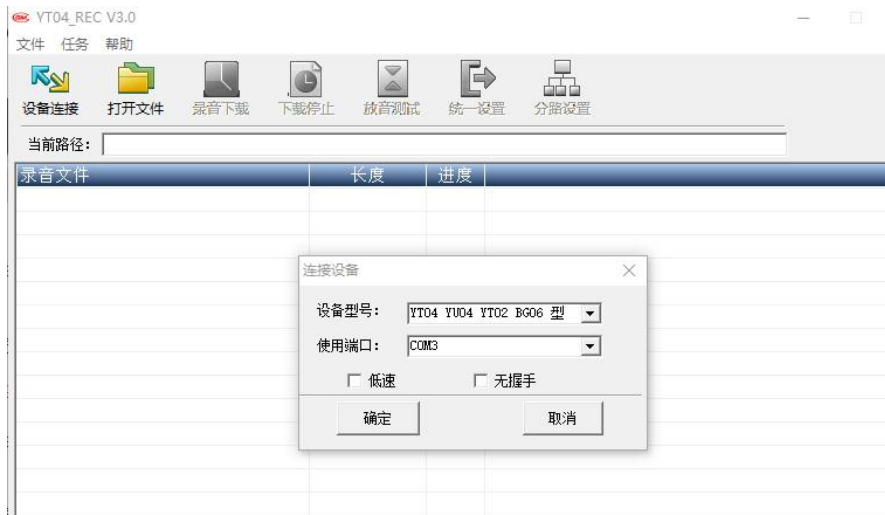


3.2.2 连接设备

用附带的 USB 数据线连接模块与电脑。

打开光盘资料 >>YU04 语音控制器资料>>录音软件>>YT04_REC_V4.0.exe 软件。

打开录音软件： 选择【设备连接】，型号选择【YT04 YU04 YT02 BG06 型】，端口通常是COM3或者COM4，

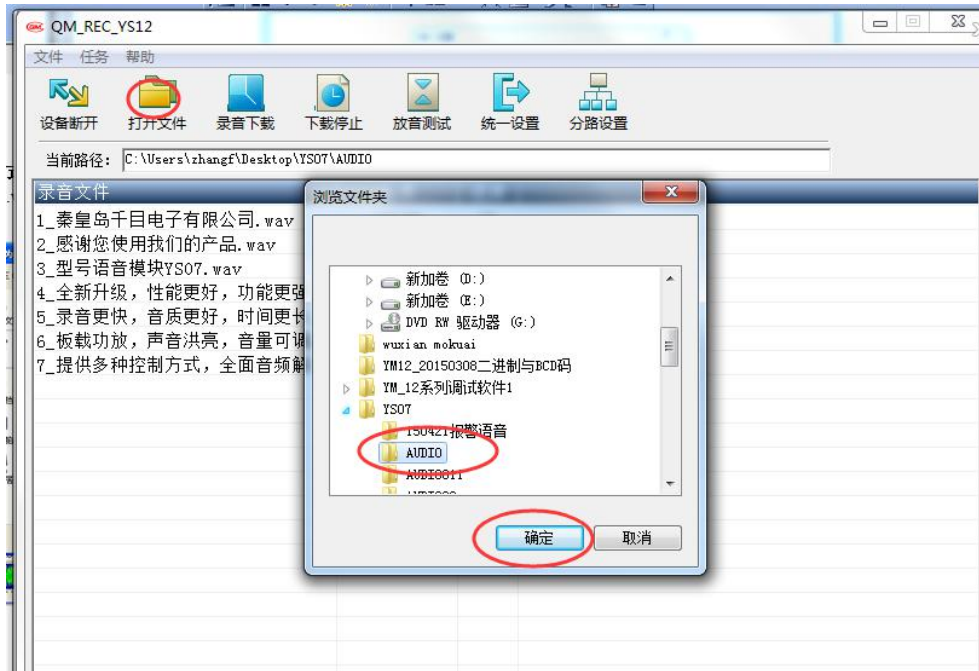


注：1、若端口未能正常连接，检验端口选择是否正确，是否正确接线。

2、是否安装驱动，如果未安装驱动，请先安装驱动。

3.3.3 录音

添加准备录制的音频文件。如下图：



点击【录音下载】按钮，可以选择【全速下载】或【播放下载】。此操作自动擦除原有声音，并把当前语音文件全部录制到模块中。（注意最多可以录制24分钟的音频文件。）



3.3 参数设置

3.3.1 统一设置

4路信号，设置为一样的工作方式。信号工作方式参考第4.1章节。



3.3.2 分路设置

4路信号，可设置为不同的工作方式。信号工作方式参考第4.1.2章节。



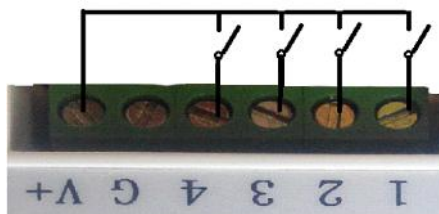
注：4路语音模块分路设置的时候选择第一路、第二路、第三路、第四路。

音频录制完毕，拔下USB数据线，模块通电，测试录制的音频文件是否正确；控制方式选择是否符合要求。

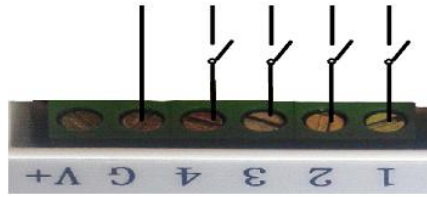
4.控制方式

4.1 开关控制-4路开关

1、无源触点信号方式



2、高电平信号方式



4.2 控制方式

1: 信号闭合播放一次

单个控制触点与公共触点由断开跳变闭合时，只触发一次播放。如果始终保持闭合，不再触发播放。

2: 信号闭合循环播放

单个控制触点与公共触点保持闭合时，播放语音。播完一遍之后，检测触点如果仍然保持闭合，则继续播放。

信号断开后，如选择【断开立即停止】马上停止播放，否则，完整播放一段再停止。

3: 信号断开播放一次

单个控制触点与公共触点由闭合跳变断开时，只触发一次播放。如果始终保持断开，不再触发播放。

4: 信号断开循环播放

单个控制触点与公共触点保持断开时，播放语音。播完一遍之后，检测触点如果仍然保持断开，则继续播放。

信号闭合后，如选择【断开立即停止】马上停止播放，否则，完整播放一段再停止。

5: 信号变化播放一次

开关信号从断开到闭合或者从闭合到断开都播放一次语音信息

6: 信号变化播放二段

开关信号从断开到闭合，播放第 2N-1 段语音。

开关信号从闭合到断开，播放第 2N 段语音。(N=对应开关信号口)

7: 多路信号循环播放

同时有多路信号闭合，循环播放相应的语音。

8: 二进制高低电平有效

4 路开关采用二进制方式控制多段语音播放。

5. 技术支持及联系方式

秦皇岛千目电子有限公司

地址：河北省秦皇岛市开发区涇河道 6 号

电话：0335-7662509

技术服务 QQ：849046309（救火车） 主要技术支持方式

邮箱：qm999cn@qq.com