

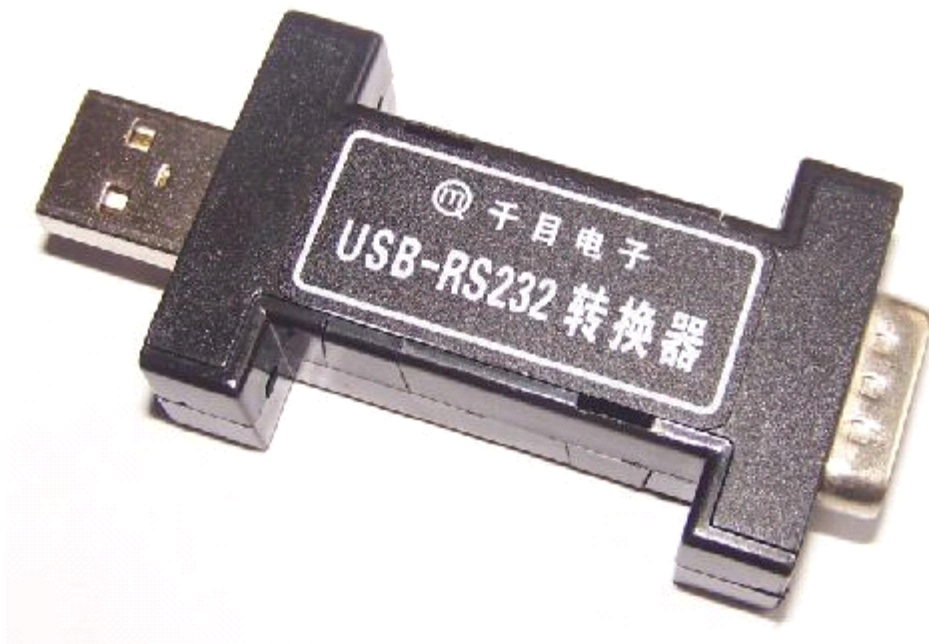
USB-RS232 转换器使用说明书

USB-CAN 总线转换器带有 USB2.0 接口和 1 路 RS232 接口，可进行双向数据传输，作为串行通讯调试工具使用。

一、产品特性：

- 一个标准9针RS232接口；
- USB接口模拟一个串行口，安装驱动以后，完全可以视为对串行口进行各种操作。
- USB 接口支持USB2.0，兼容USB1.1；
- USB 接口直接供电，无需外部电源；

二、产品图片及接口介绍

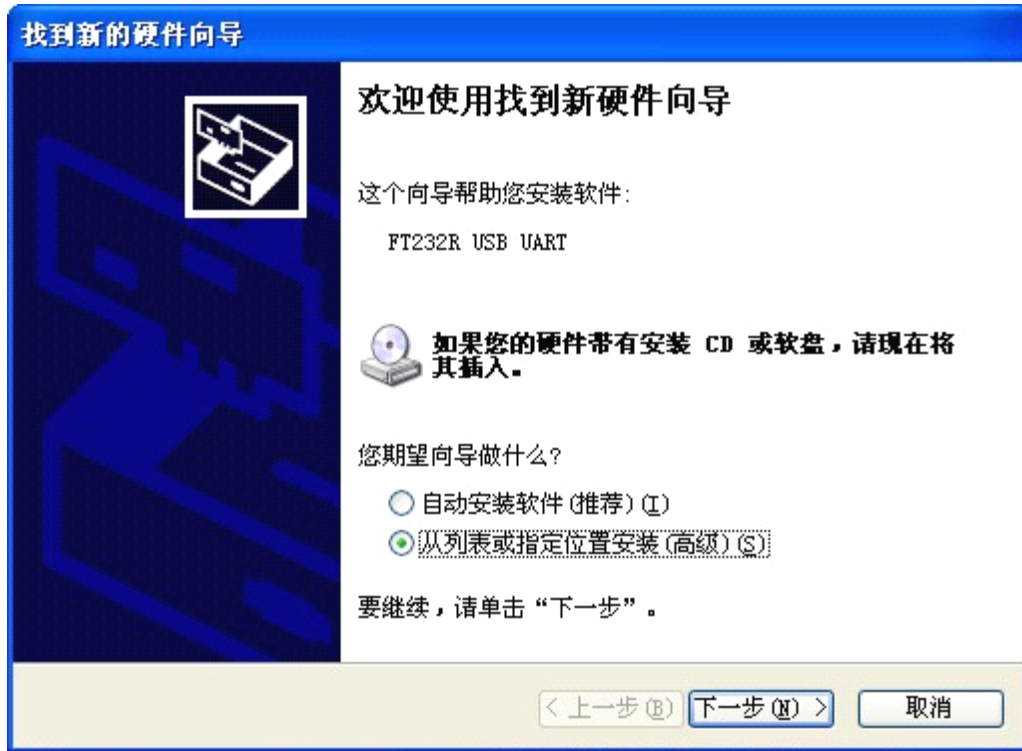


USB 接口：使用时直接连接到电脑 USB 接口。

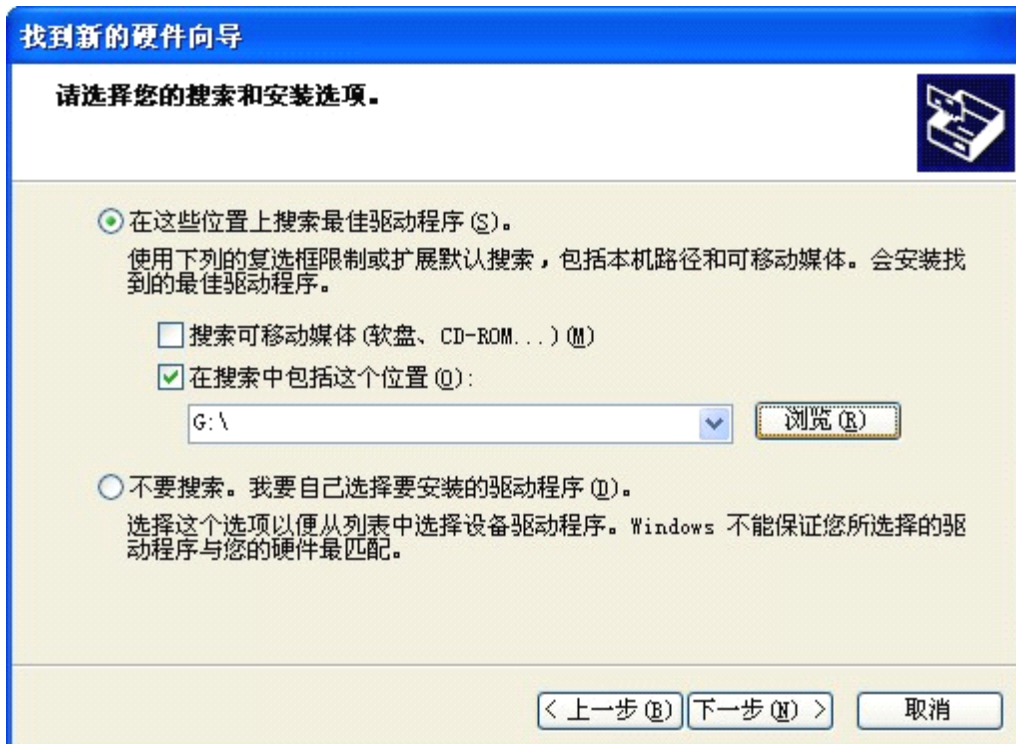
RS232 接口：9 针 D 型接口。

三、驱动程序安装过程

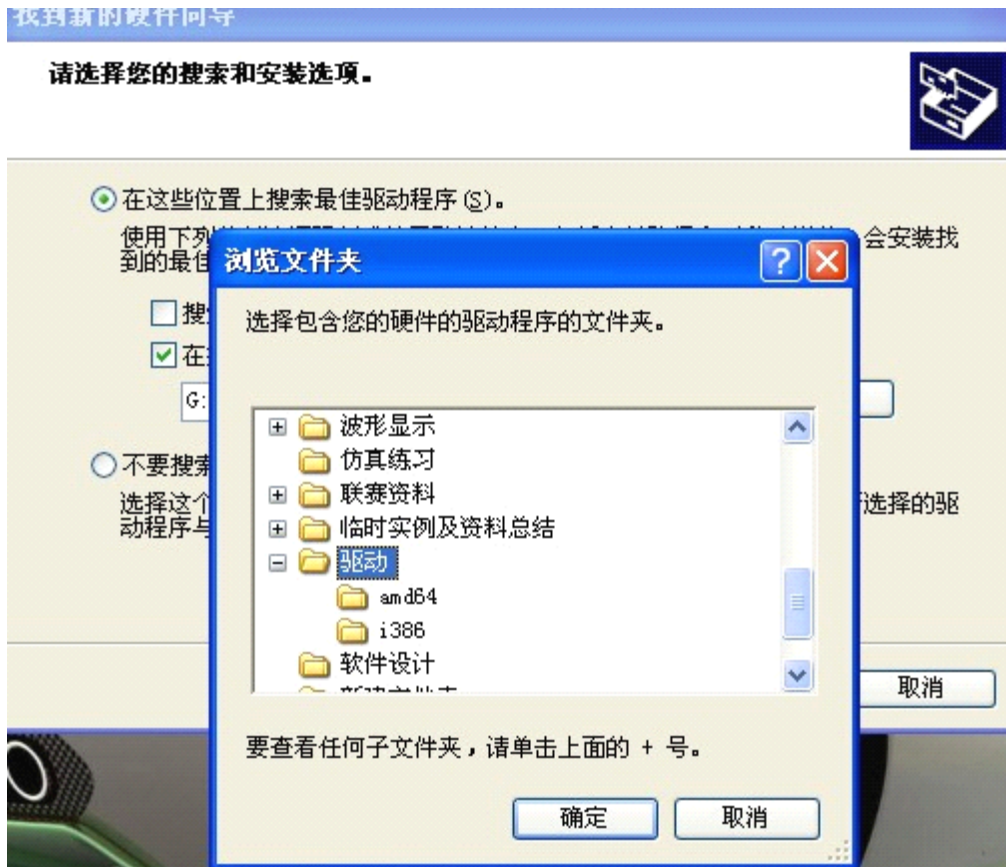
3.1 将转换器连接到电脑USB接口，提示找到新硬件，并弹出驱动安装对话框。点击从列表安装，下一步。



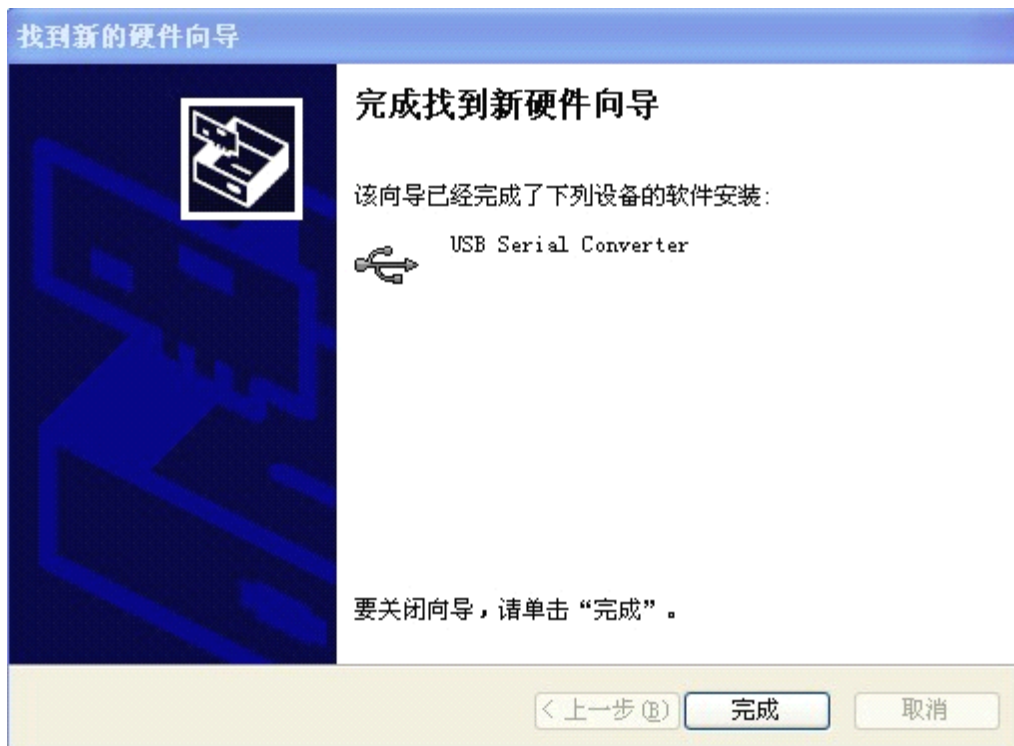
3.2 运行到下图，点击浏览按钮，找到驱动程序所在目录。



3.3 找到驱动所在目录后，点击确定，选择驱动程序。



3.4 点击下一步直到安装完成。



3.5 安装完成后，会弹出另外一个驱动向导，直接点击下一步，会自动安装另外的驱动。

3.6 驱动全部安装完成后，在任务管理器下会看到已经安装的USB设备。（下图中COM4，也有可能是其他COM口，视个人电脑情况而定。）



四、附赠串口调试软件

产品资料中附赠本公司串口调试软件。简单易用，功能齐全。软件界面如下所示：



五、技术支持及联系方式

秦皇岛千目电子有限公司

<http://www.qm999.cn/>

秦皇岛千目电子有限公司

地址：河北省秦皇岛市海港区和平大街和平 E 站 424 室

电话：0335-7662509/3250825

技术服务 QQ：849046309（救火车） 主要技术支持方式

邮箱：qm999cn@qq.com

MSN:qm999cn@msn.com